



PATENTED

SERIES: A

제품규격: ISO 16028 and NFPA T3.20.15 (HTMA)

제품 사용처

- 건설용 중장비
- 농업용 장비
- 유압용 장치
- 산업용 기기
- 자동차용 어테취먼트

A 시리즈는 스투키사의 기술력과 품질이 적용된 펑커플러의 혁신적인 제품입니다. 이 제품은 내구성이 강한 소재를 내부부품에 적용하여 높은 압력에서도 사용이 가능하며 사용시 압력 저하를 최소화 합니다. 작고 슬림한 디자인과 다양한 타입의 나사선 가공이 가능하여 작은 공간에서 적용되어질수 있습니다. 이러한 특징으로 A 시리즈 카플러는 고성능이 요구되는 유압 장치에 적용되고 있으며 서킷의 오염을 방지하며 유압작동유를 절약해 줍니다.



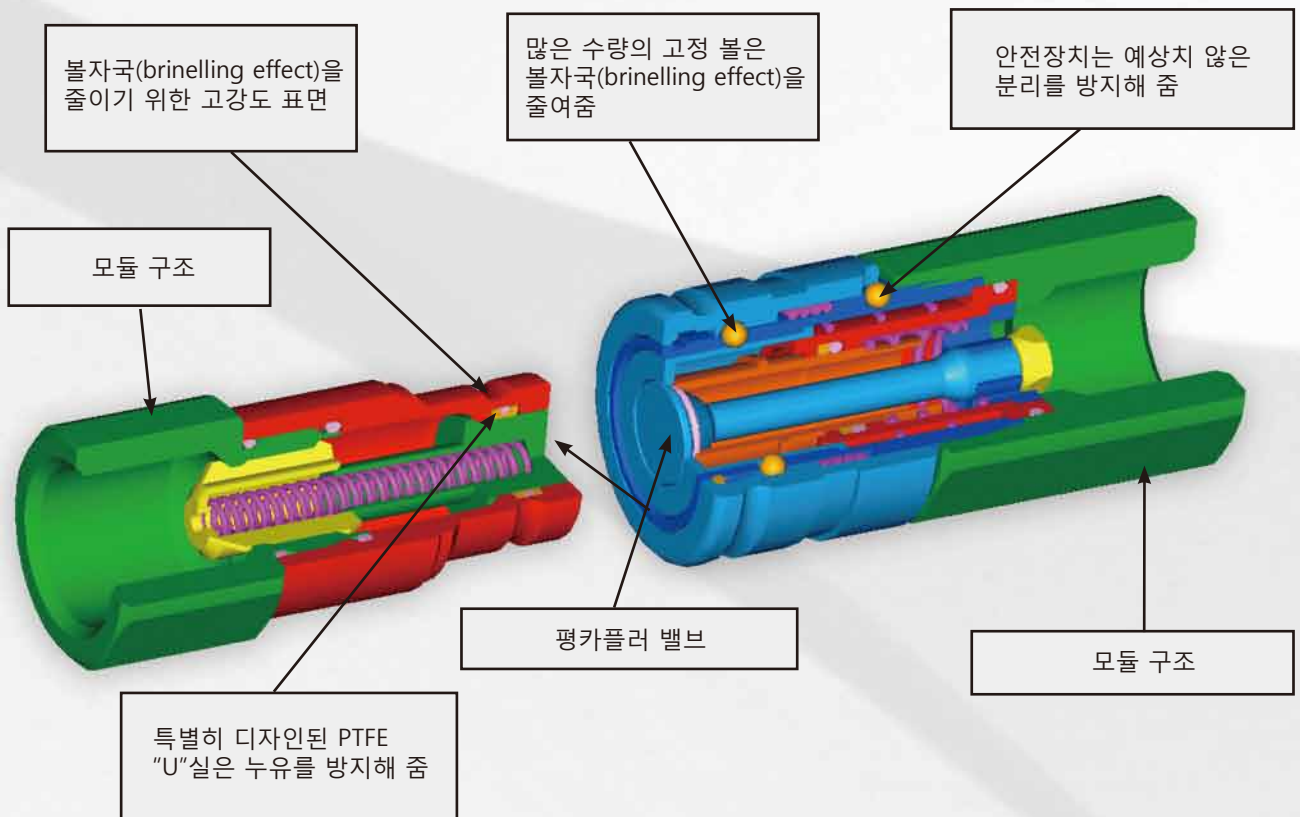
Stucchi[®]

A CONSTANT FLOW OF SOLUTIONS

기술사양 및 옵션

- 제품규격: ISO 16028 (from size 6.3 to 25) HTMA (size 10)
- 밸브형태: 펑카플러 (Flat Face) 논드립
- 체결구조: 볼타입
- 연결시스템: 밀어서 체결
- 분리시스템: 암카플러의 슬리브를 뒤로 당김
- 잔압시 연결: 잔압시 연결금지
- 잔압시 분리: 잔압시 분리금지
- 가능나사선: BSP, NPT, SAE
- 요청가능 나사선: Metrics DIN, ORFS 및 기타 나사선

- 제품재질: 고강도 탄소강
- 표면처리: 3가크롬 아연도금
- 외부 스프링: AISI 302
- 내부 스프링: C72 스틸
- 체결볼 재질: 강철 100 C6
- 표준실: NBR (Nitrile)
- 선택가능실: Viton 혹은 다른 실
- 누유방지 링: PTFE



장 점

- 펑카플러 시스템으로 유압 서킷의 오염을 방지하며 외부 이물질은 손쉽게 제거할 수 있습니다.
- 펑카플러의 특징인 탈착시 누유가 거의 없어 작동유를 절약할 수 있으며 친환경적입니다.
- 탈착시 최소 공기 유입을 보장합니다.
- 특허받은 내부밸브 디자인은 최소의 압력저하로 시스템의 서킷 능률 최대화를 보장합니다.
- 특별한 모듈 디자인으로 배열에 있어서 광범위하게 적용될 수 있습니다.
- 압력에 의한 충격에 강하도록 특별 설계 되어 있습니다.
- 작고 슬림한 디자인을 가지고 있습니다.
- 안전하며 간단히 사용할 수 있습니다.

사용방법

- 유압서킷의 이물질 오염을 방지하기 위하여 사용전 연결 표면을 깨끗하게 청소해 주십시오.
- 연결할때는 수 카플러를 암 카플러 쪽으로 반정도 밀어넣은 후 암 수 카플러를 동시에 밀어 연결해 주십시오.
- 연결 후에는 외부 슬리브를 돌려서 갑작스런 이탈을 방지해 주십시오.
- 분리를 위해서는 외부 슬리브의 홈을 잠금 볼 위치로 돌린 후 슬리브를 뒤쪽으로 빼 주시면 분리됩니다.

주의사항!

- 높은 진동수의 충격 압력이 있을 경우에는 암카플러를 분리하지 마십시오.
- 유압서킷에 유량의 흐름이나 압력이 있을 경우 카플러를 연결하거나 분리하지 마십시오.
- 유압서킷의 내부온도가 80도 이상일 경우 카플러를 연결하거나 분리하지 마십시오.
- 카플러를 분리하면 보호캡을 사용하시는 것을 권장드립니다.

제품성능

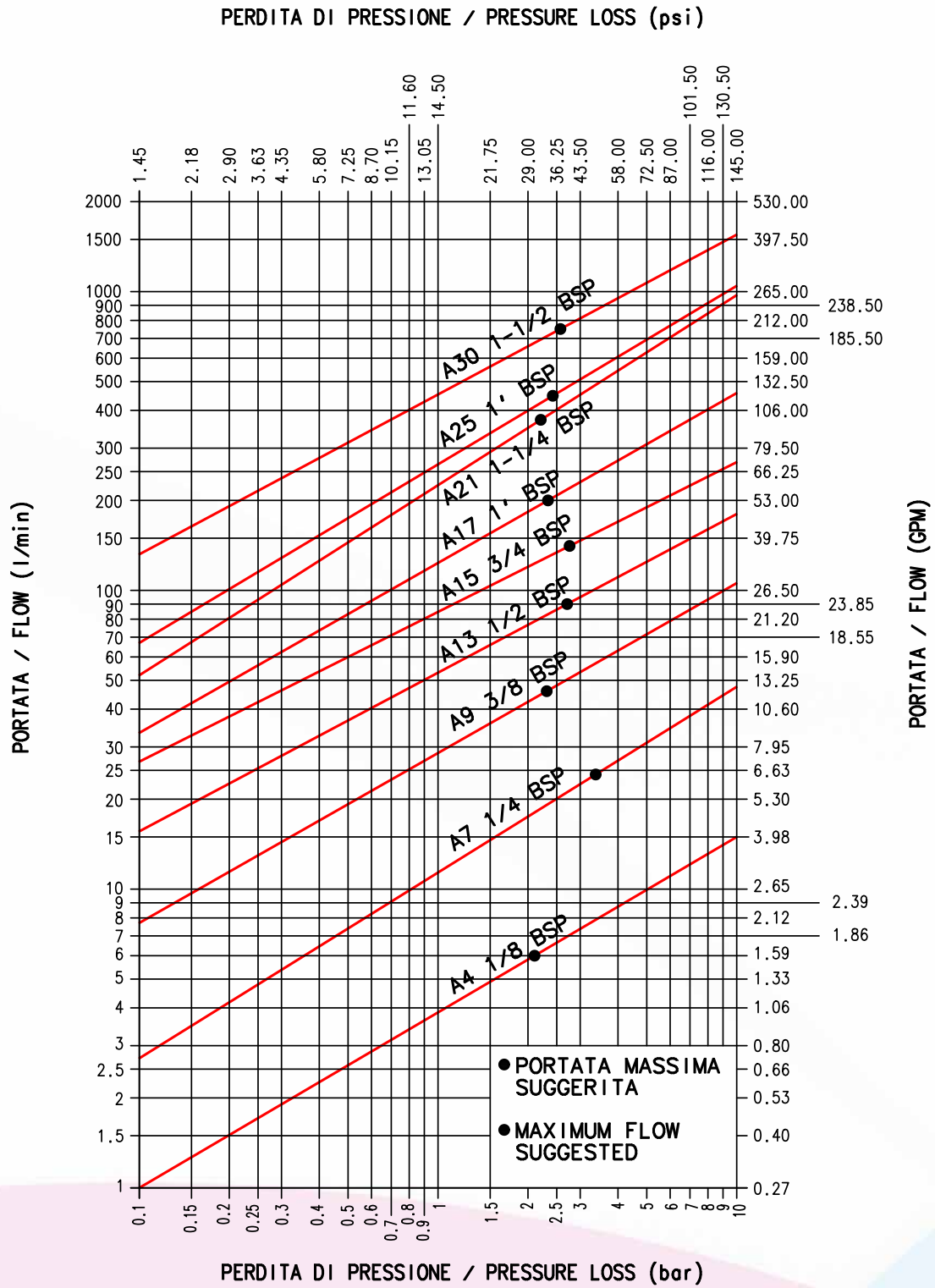
제품사양	사이즈	ISO 사이즈	유 량		권장최대 유 량		연 결 력		분 리 력		누유량*
			l/min	GPM	l/min	GPM	N	lbf	N	lbf	
A4	1/8	-	3	0,80	6	1,59	120	27,00	25	5,63	0,001
A7	1/4	6,3	12	3,18	24	6,36	150	33,75	45	10,13	0,006
A9	3/8	10,0	23	6,10	46	12,19	170	38,25	40	9,00	0,012
A13	1/2	12,5	45	11,93	90	23,85	190	42,75	50	11,25	0,020
A15	5/8	16,0	74	19,61	148	39,22	190	42,75	55	12,38	0,026
A17	3/4	19,0	100	26,50	200	53,00	220	49,50	70	15,75	0,032
A21	1	25,0	189	50,09	378	100,17	250	56,25	75	16,88	0,035
A25	1-1/4	-	225	59,63	450	119,25	350	78,75	90	20,25	0,170
A30	1-1/2	-	288	76,32	750	198,75	390	87,75	70	15,75	0,050

제품사양	최대 사용 압력						폭발 압력					
	카플러체결시		수카플러		암카플러		카플러체결시		수카플러		암카플러	
	MPa	psi	MPa	psi	MPa	psi	MPa	psi	MPa	psi	MPa	psi
A4	42	6090	42	6090	42	6090	126	18270	126	18270	126	18270
A7	42	6090	42	6090	42	6090	126	18270	126	18270	126	18270
A9	35	5075	35	5075	35	5075	100	14500	100	14500	100	14500
A13	33	4785	33	4785	33	4785	100	14500	100	14500	100	14500
A15	33	4785	33	4785	33	4785	100	14500	100	14500	100	14500
A17	33	4785	33	4785	33	4785	100	14500	100	14500	100	14500
A21	30	4350	30	4350	30	4350	80	11600	80	11600	80	11600
A25	30	4350	30	4350	30	4350	80	11600	80	11600	80	11600
A30	27	3915	27	3915	27	3915	80	11600	80	11600	70	10150

* 누유량은 카플러 연결 및 분리시 발생하는 누유량임.

- 사용온도 범위:
 - 스텐더드 실 NBR (Nitrile): from -20 °C to +100 °C (from -4 °F to +212 °F).
 - VITON seals: form -15°C to +180°C (from +5 °F to +356 °F).
- 테스트:
 - 이 카플러는 ISO 7214-2에 따라 최대 사용 압력에서 100,000번의 맥동실험을 통과 했습니다.

ISO 7241-2 규격 테스트 결과

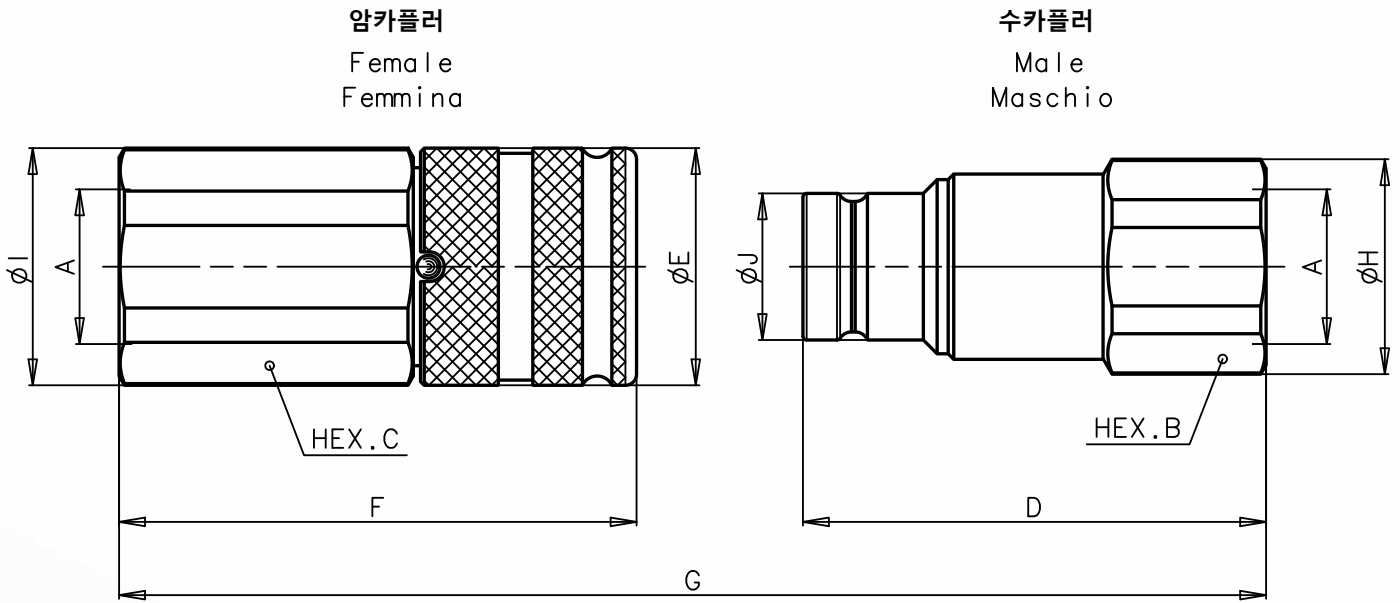


FLUIDO: OLIO ISO VG32
 TEMPERATURA: 40°C
 VISCOSITA': 28.8-35.2 mm /s

FLUID: OIL ISO VG32
 TEMPERATURE: 40°C
 VISCOSITY: 28.8-35.2 mm /s

SERIES: A

제품 외관 제원

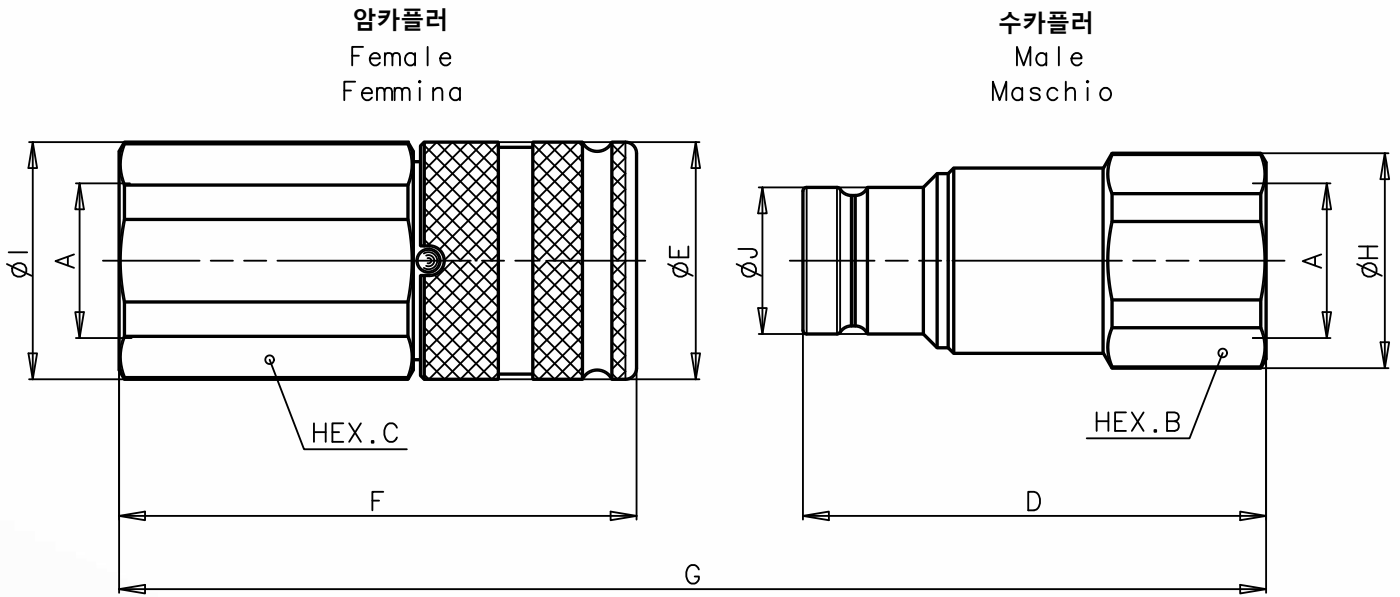


나사선 규격 : FEMALE BSPP THREAD (DIN 3852)

제품사양	A	Unit	B	C	D	E	F	G	H	I	J	단위	무게	
													수카플러	암카플러
A4 1/8 BSP	1/8	mm Inch	17 0,67	19 0,75	36,3 1,43	20 0,79	40 1,57	68,4 2,69	18,5 0,73	20,5 0,81	11,6 0,46	Kg lb	0,038 0,08	0,073 0,16
A7 1/4 BSP	1/4	mm Inch	22 0,87	27 1,06	47,9 1,89	28 1,10	53,1 2,09	90,2 3,55	23,8 0,94	29 1,14	16,1 0,63	Kg lb	0,086 0,19	0,187 0,41
A9 3/8 BSP	3/8	mm Inch	27 1,06	30 1,18	60 2,36	32 1,26	64,8 2,55	108,8 4,28	29 1,14	32 1,26	19,7 0,78	Kg lb	0,146 0,32	0,273 0,60
A9 1/2 BSP	1/2	mm Inch	27 1,06	30 1,18	62,5 2,46	32 1,26	69,8 2,75	116,3 4,58	29 1,14	32 1,26	19,7 0,78	Kg lb	0,138 0,30	0,278 0,61
A13 1/2 BSP	1/2	mm Inch	36 1,42	36 1,42	68 2,68	38 1,50	76,8 3,02	127,5 5,02	40 1,57	40 1,57	24,5 0,96	Kg lb	0,235 0,52	0,452 1,00
A13 3/4 BSP	3/4	mm Inch	36 1,42	36 1,42	70,5 2,78	38 1,50	83,8 3,30	137 5,39	40 1,57	40 1,57	24,5 0,96	Kg lb	0,273 0,60	0,462 1,02
A15 3/4 BSP	3/4	mm Inch	36 1,42	41 1,61	73 2,87	42 1,65	84 3,31	139,4 5,49	38,5 1,52	44,8 1,76	27 1,06	Kg lb	0,299 0,66	0,626 1,38
A17 3/4 BSP	3/4	mm Inch	46 1,81	46 1,81	83,7 3,30	48 1,89	96,8 3,81	158,5 6,24	49,8 1,96	49,8 1,96	30 1,18	Kg lb	0,525 1,16	0,970 2,14
A17 1 BSP	1	mm Inch	46 1,81	46 1,81	83,7 3,30	48 1,89	98,8 3,89	160,5 6,32	49,8 1,96	49,8 1,96	30 1,18	Kg lb	0,475 1,05	0,937 2,07
A21 1 BSP	1	mm Inch	55 2,17	55 2,17	96,8 3,81	55 2,17	104,8 4,13	178,6 7,03	59,8 2,35	59,8 2,35	36 1,42	Kg lb	0,890 1,96	1,415 3,12
A21 1-1/4 BSP	1-1/4	mm Inch	55 2,17	55 2,17	90 3,54	55 2,17	105,8 4,17	172,8 6,80	59,8 2,35	59,8 2,35	36 1,42	Kg lb	0,706 1,56	1,312 2,89
A25 1 BSP	1	mm Inch	55 2,17	55 2,17	100 3,94	65 2,56	120,1 4,73	196,8 7,75	59,8 2,35	65 2,56	44 1,73	Kg lb	1,130 2,49	2,090 4,61
A25 1-1/4 BSP	1-1/4	mm Inch	55 2,17	55 2,17	105 4,13	65 2,56	125,1 4,93	206,8 8,14	59,8 2,35	65 2,56	44 1,73	Kg lb	1,085 2,39	2,070 4,56
A30 1-1/2 BSP	1-1/2	mm Inch	65 2,56	65 2,56	111,1 4,37	80 3,15	132,4 5,21	214,9 8,46	69,8 2,75	82 3,23	57 2,24	Kg lb	1,665 3,67	3,140 6,92

SERIES: A

제품 외관 제원

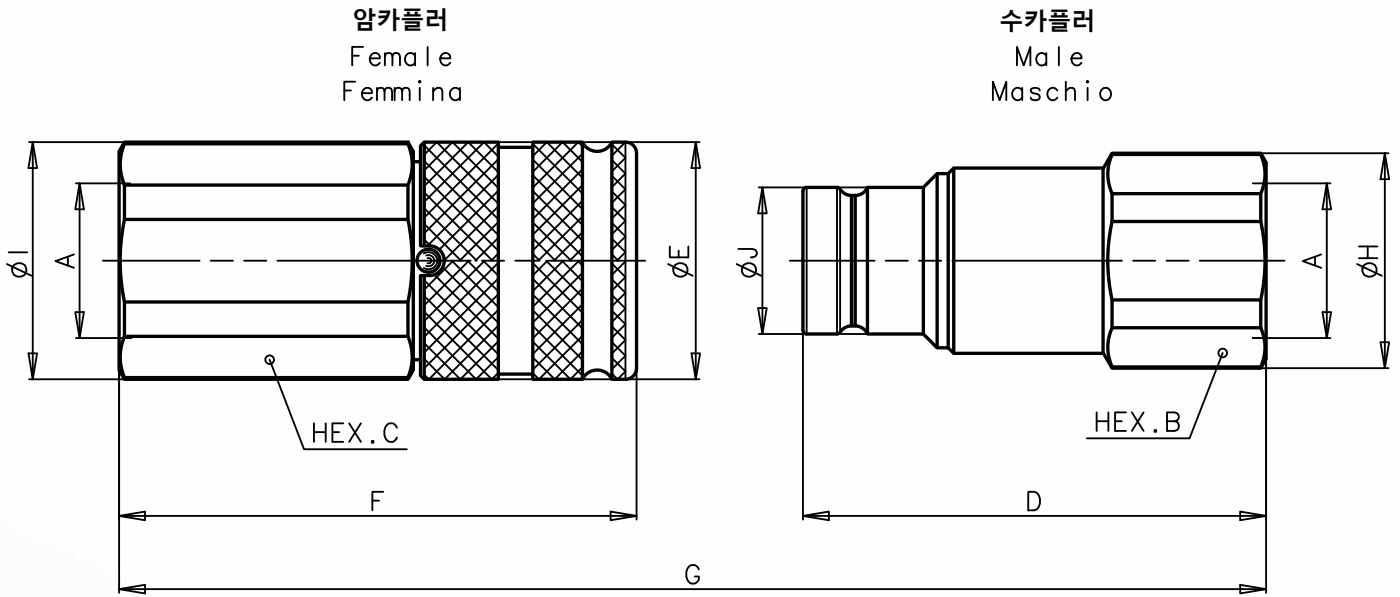


나사선 규격 : FEMALE NPT THREAD (ANSI B.1.20.3)

제품사양	A	단위	B	C	D	E	F	G	H	I	J	단위	무게	
													수카플러	암카플러
A4 1/8 NPT	1/8	mm Inch	17 0,67	19 0,75	36,3 1,43	20 0,79	40 1,57	68,4 2,69	18,5 0,73	20,5 0,81	11,6 0,46	Kg lb	0,038 0,08	0,073 0,16
A7 1/4 NPT	1/4	mm Inch	22 0,87	27 1,06	47,9 1,89	28 1,10	53,1 2,09	90,2 3,55	23,8 0,94	29 1,14	16,1 0,63	Kg lb	0,088 0,19	0,187 0,41
A9 3/8 NPT	3/8	mm Inch	27 1,06	30 1,18	60 2,36	32 1,26	64,8 2,55	108,8 4,28	29 1,14	32 1,26	19,7 0,78	Kg lb	0,150 0,33	0,273 0,60
A9 1/2 NPT	1/2	mm Inch	27 1,06	30 1,18	62,5 2,46	32 1,26	69,8 2,75	116,3 4,58	29 1,14	32 1,26	19,7 0,78	Kg lb	0,138 0,30	0,278 0,61
A13 1/2 NPT	1/2	mm Inch	36 1,42	36 1,42	68 2,68	38 1,50	76,8 3,02	127,5 5,02	40 1,57	40 1,57	24,5 0,96	Kg lb	0,295 0,65	0,452 1,00
A13 3/4 NPT	3/4	mm Inch	36 1,42	36 1,42	70,5 2,78	38 1,50	83,8 3,30	137 5,39	40 1,57	40 1,57	24,5 0,96	Kg lb	0,273 0,60	0,469 1,03
A15 3/4 NPT	3/4	mm Inch	36 1,42	41 1,61	73 2,87	42 1,65	84 3,31	139,4 5,49	38,5 1,52	44,8 1,76	27 1,06	Kg lb	0,292 0,64	0,631 1,39
A17 3/4 NPT	3/4	mm Inch	46 1,81	46 1,81	83,7 3,30	48 1,89	95,8 3,77	157,5 6,20	49,8 1,96	49,8 1,96	30 1,18	Kg lb	0,535 1,18	0,960 2,12
A17 1 NPT	1	mm Inch	46 1,81	46 1,81	83,7 3,30	48 1,89	98,8 3,89	160,5 6,32	49,8 1,96	49,8 1,96	30 1,18	Kg lb	0,473 1,04	0,931 2,05
A21 1 NPT	1	mm Inch	55 2,17	55 2,17	96,8 3,81	55 2,17	104,8 4,13	178,6 7,03	59,8 2,35	59,8 2,35	36 1,42	Kg lb	0,900 1,98	1,430 3,15
A21 1-1/4 NPT	1-1/4	mm Inch	55 2,17	55 2,17	90 3,54	55 2,17	105,8 4,17	172,8 6,80	59,8 2,35	59,8 2,35	36 1,42	Kg lb	0,700 1,54	1,312 2,89
A25 1 NPT	1	mm Inch	55 2,17	55 2,17	105 4,13	65 2,56	125,1 4,93	206,8 8,14	59,8 2,35	65 2,56	44 1,73	Kg lb	1,130 2,49	2,090 4,61
A25 1-1/4 NPT	1-1/4	mm Inch	55 2,17	55 2,17	105 4,13	65 2,56	125,1 4,93	206,8 8,14	59,8 2,35	65 2,56	44 1,73	Kg lb	1,105 2,44	2,100 4,63
A30 1-1/2 NPT	1-1/2	mm Inch	65 2,56	65 2,56	111,1 4,37	80 3,15	132,4 5,21	214,9 8,46	69,8 2,75	82 3,23	57 2,24	Kg lb	1,665 3,67	3,140 6,92

SERIES: A

제품 외관 제원



나사선 규격 : FEMALE SAE THREAD (SAE J1926-1)

제품사양	A	Unit	B	C	D	E	F	G	H	I	J	단위	무게	
													수카플러	암카플러
A4 3/16 SAE	3/8-24UNF	mm Inch	17 0,67	19 0,75	36,3 1,43	20 0,79	40 1,57	68,4 2,69	18,5 0,73	20,5 0,81	11,6 0,46	Kg lb	0,038 0,08	0,075 0,17
A7 3/8 SAE	9/16-18UNF	mm Inch	22 0,87	27 1,06	50,9 2,00	28 1,10	56,1 2,21	96,2 3,79	23,8 0,94	29 1,14	16,1 0,63	Kg lb	0,091 0,20	0,200 0,44
A9 3/8 SAE	9/16-18UNF	mm Inch	27 1,06	30 1,18	60 2,36	32 1,26	64,8 2,55	108,8 4,28	29 1,14	32 1,26	19,7 0,78	Kg lb	0,084 0,19	0,273 0,60
A9 1/2 SAE	3/4-16UNF	mm Inch	27 1,06	30 1,18	62,5 2,46	32 1,26	69,8 2,75	116,3 4,58	29 1,14	32 1,26	19,7 0,78	Kg lb	0,145 0,32	0,285 0,63
A9 5/8 SAE	7/8-14UNF	mm Inch	30 1,18	30 1,18	65,5 2,58	32 1,26	71,8 2,83	121,3 4,78	32 1,26	32 1,26	19,7 0,78	Kg lb	0,165 0,36	0,275 0,61
A13 5/8 SAE	7/8-14UNF	mm Inch	36 1,42	36 1,42	70 2,76	38 1,50	78,8 3,10	131,5 5,18	40 1,57	40 1,57	24,5 0,96	Kg lb	0,294 0,65	0,456 1,01
A13 3/4 SAE	1-1/16-12UN	mm Inch	36 1,42	36 1,42	72,5 2,85	38 1,50	83,8 3,30	139 5,47	40 1,57	40 1,57	24,5 0,96	Kg lb	0,277 0,61	0,462 1,02
A15 3/4 SAE	1-1/16-12UN	mm Inch	36 1,42	41 1,61	73,0 2,87	42 1,65	84 3,31	139,4 5,49	38,5 1,52	44,8 1,76	27 1,06	Kg lb	0,295 0,65	0,625 1,38
A17 3/4 SAE	1-1/16-12UN	mm Inch	46 1,81	46 1,81	83,7 3,30	48 1,89	98,8 3,89	160,5 6,32	49,8 1,96	49,8 1,96	30 1,18	Kg lb	0,520 1,15	0,985 2,17
A17 1 SAE	1-5/16-12UN	mm Inch	46 1,81	46 1,81	83,7 3,30	48 1,89	98,8 3,89	160,5 6,32	49,8 1,96	49,8 1,96	30 1,18	Kg lb	0,467 1,03	0,928 2,05
A21 1 SAE	1-5/16-12UN	mm Inch	55 2,17	55 2,17	96,8 3,81	55 2,17	104,8 4,13	178,6 7,03	59,8 2,35	59,8 2,35	36 1,42	Kg lb	0,890 1,96	1,415 3,12
A21 1-1/4 SAE	1-5/8-12UN	mm Inch	55 2,17	55 2,17	90 3,54	55 2,17	105,8 4,17	172,8 6,80	59,8 2,35	59,8 2,35	36 1,42	Kg lb	0,706 1,56	1,320 2,91
A25 1 SAE	1-5/16-12UN	mm Inch	55 2,17	55 2,17	105 4,13	65 2,56	125,1 4,93	206,8 8,14	59,8 2,35	65 2,56	44 1,73	Kg lb	1,130 2,49	2,090 4,61
A25 1-1/4 SAE	1-5/8-12UN	mm Inch	55 2,17	55 2,17	105 4,13	65 2,56	125,1 4,93	206,8 8,14	59,8 2,35	65 2,56	44 1,73	Kg lb	1,085 2,39	2,070 4,56
A30 1-1/2 SAE	1-7/8-12UN	mm Inch	65 2,56	65 2,56	111,1 4,37	80 3,15	132,4 5,21	214,9 8,46	69,8 2,75	82 3,23	57 2,24	Kg lb	1,660 3,66	3,160 6,97

카플러 보호캡 : FIRG - A, VP-P, VEP-P AND VEP-HD SERIES

카플러 보호캡은 제품의 수명을 연장시키며 이물질 및 충격을 완화시켜줍니다. 따라서 사용하는 것을 권장해 드립니다. 특히 카플러 보호캡은 날씨 및 골재들에 노출되어지는 운행장비에 특히 중요한 역할을 합니다.

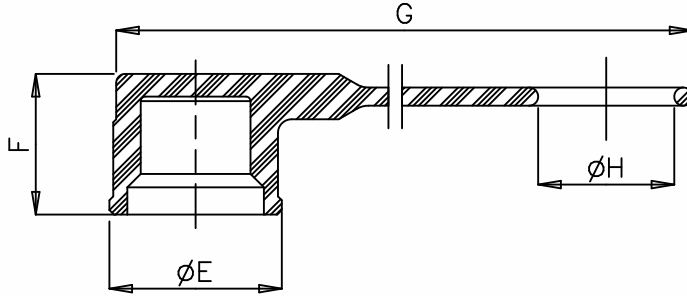
카플러 보호캡은 3가지 재질이 준비되어 있습니다.

- PVC (FIRG14-A7 부터 FIRG114-A21까지 사용가능)
- Aluminum (FIRG200 과 A25에 사용)
- Nylon (FIRG38-A9부터 FIRG100-A17까지 사용가능)

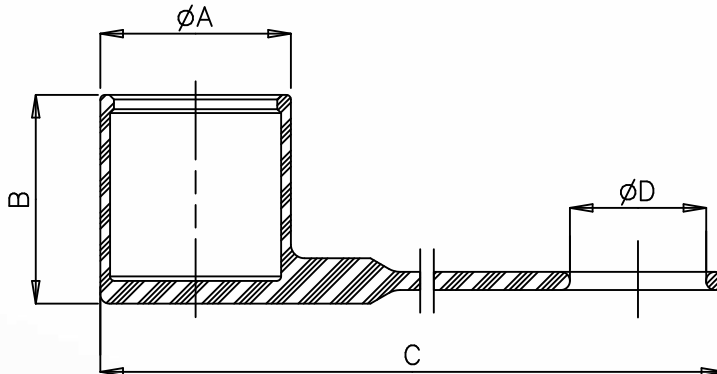
VP-P, VEP-P 와 VEP-HD의 카플러 보호캡은 산화 알루미늄으로 제작되어집니다.



카플러 보호캡 외관 제원 : FIRG-A SERIES



TAPPO PER INNESTO
MASCHIO
Cap of male half



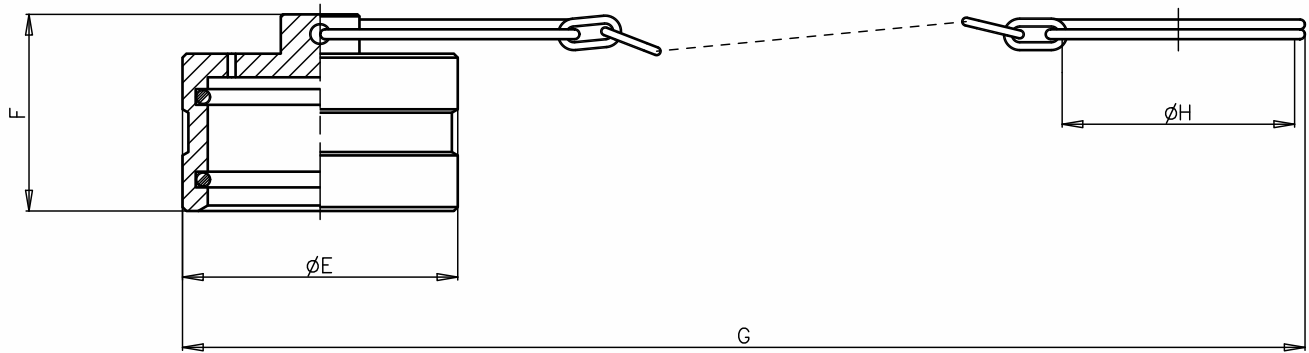
TAPPO PER INNESTO
FEMMINA
Cap of female half

PVC 캡

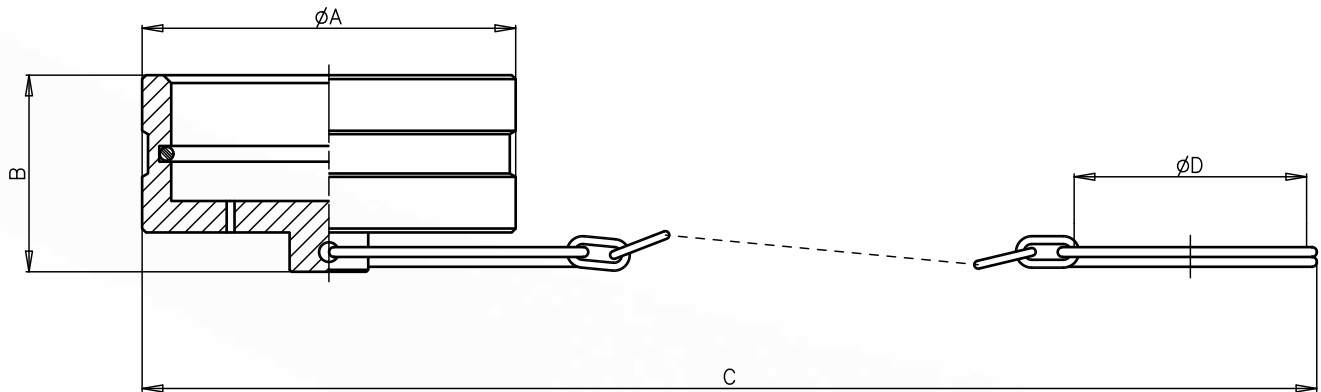
- 다음의 색상을 고르실 수 있습니다.: 빨강, 노랑, 파랑, 검정, 녹색
- 온도범위 : -20 °C 에서 +100 °C

제품사양	카플러	Unit	A	B	C	D	E	F	G	H	하 중	무 게
P-7B	F-FIRG14	mm	32	38	239	20	-	-	-	-	Kg	0,017
	F-A7	Inch	1,26	1,50	9,41	0,79	-	-	-	-	lb	0,04
D-7	M-FIRG14	mm	-	-	-	-	28	23	230	20	Kg	0,010
	M-A7	Inch	-	-	-	-	1,10	0,91	9,06	0,79	lb	0,02
P-9D	F-FIRG38	mm	36	43	247	25	-	-	-	-	Kg	0,022
	F-A9 3/8	Inch	1,42	1,69	9,72	0,98	-	-	-	-	lb	0,05
D-9S	M-FIRG38	mm	-	-	-	-	32	28	233	20	Kg	0,015
	M-A9 3/8	Inch	-	-	-	-	1,26	1,10	9,17	0,79	lb	0,03
P-9D	F-FIRG12	mm	36	43	247	25	-	-	-	-	Kg	0,022
	F-A9 1/2	Inch	1,42	1,69	9,72	0,98	-	-	-	-	lb	0,05
D-9L	M-FIRG12	mm	-	-	-	-	32	28	235	25	Kg	0,015
	M-A9 1/2	Inch	-	-	-	-	1,26	1,10	9,25	0,98	lb	0,03
P-13D	F-FIRG12A	mm	42	46	256	25	-	-	-	-	Kg	0,032
	F-A13 1/2	Inch	1,65	1,81	10,08	0,98	-	-	-	-	lb	0,07
D-13S	M-FIRG12A	mm	-	-	-	-	38	31,5	248	25	Kg	0,020
	M-A13 1/2	Inch	-	-	-	-	1,50	1,24	9,76	0,98	lb	0,04
P-13F	F-FIRG34	mm	42	46	259	30	-	-	-	-	Kg	0,032
	F-A13 3/4	Inch	1,65	1,81	10,20	1,18	-	-	-	-	lb	0,07
D-13L	M-FIRG34	mm	-	-	-	-	38	31,5	248	30	Kg	0,020
	M-A13 3/4	Inch	-	-	-	-	1,50	1,24	9,76	1,18	lb	0,04
P-15F	F-FIRG34B	mm	46	50	265	30	-	-	-	-	Kg	0,038
	F-A15	Inch	1,81	1,97	10,43	1,18	-	-	-	-	lb	0,08
D-15F	M-FIRG34B	mm	-	-	-	-	42	28	256	30	Kg	0,036
	M-A15	Inch	-	-	-	-	1,65	1,10	10,08	1,18	lb	0,08
P-17G	F-FIRG100	mm	52	62	318	35	-	-	-	-	Kg	0,058
	F-A17	Inch	2,05	2,44	12,52	1,38	-	-	-	-	lb	0,13
D-17G	M-FIRG100	mm	-	-	-	-	48	35	310	35	Kg	0,063
	M-A17	Inch	-	-	-	-	1,89	1,38	12,20	1,38	lb	0,14
P-21H	F-FIRG114	mm	60	68	335	45	-	-	-	-	Kg	0,080
	F-A21	Inch	2,36	2,68	13,19	1,77	-	-	-	-	lb	0,18
D-21H	M-FIRG114	mm	-	-	-	-	55	38,5	324	45	Kg	0,079
	M-A21	Inch	-	-	-	-	2,17	1,52	12,76	1,77	lb	0,17

카플러 보호캡 외관 제원 FIRG-A SERIES



TAPPO PER INNESTO MASCHIO
Cap of male half



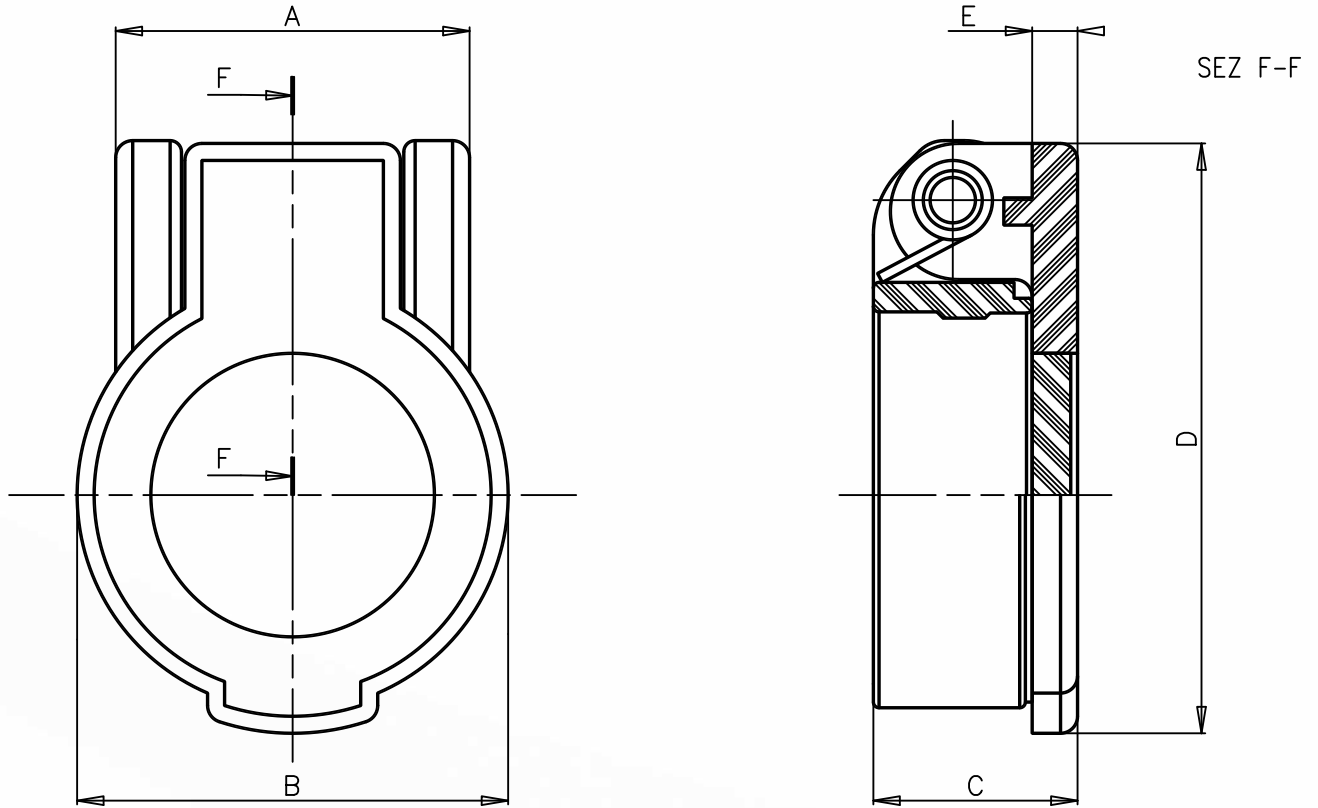
TAPPO PER INNESTO FEMMINA
Cap of female half

알루미늄캡

- 다음의 색상을 고르실 수 있습니다. : 흰색, 빨강
- 온도범위 : -20 °C 에서 +100 °C

제품사양	카플러	Unit	A	B	C	D	E	F	G	H	단위	무게
-	F-A25	mm Inch	80 3,15	41 1,61	370 14,57	51 2,01	- -	- -	- -	- -	Kg lb	0,220 0,49
-	M-A25	mm Inch	- -	- -	- -	- -	60 2,36	46 1,81	360 14,17	51 2,01	Kg lb	0,180 0,40
-	F-FIRG112 F-A30	mm Inch	95 3,74	50 1,97	380 14,96	58,5 2,30	- -	- -	- -	- -	Kg lb	0,355 0,78
-	M-FIRG112 M-A30	mm Inch	- -	- -	- -	- -	70 2,76	50 1,97	368 14,49	58,5 2,30	Kg lb	0,205 0,45
-	F-FIRG200	mm Inch	115 4,53	50 1,97	435 17,13	75 2,95	- -	- -	- -	- -	Kg lb	0,470 1,04
-	M-FIRG200	mm Inch	- -	- -	- -	- -	85 3,35	62 2,44	420 16,54	75 2,95	Kg lb	0,305 0,67

카플러 보호캡 외관 제원 : FIRG-A SERIES



나일론 플립 캡

- 다음의 색상을 고르실 수 있습니다. : 빨강, 노랑, 파랑, 검정, 녹색
- 온도범위 : -20 °C 에서 +100 °C

제품사양	카플러	Unit	A	B	C	D	E	야 단	무 게
-	F-FIRG38-12 F-A9	mm Inch	31,5 1,24	38 1,50	18 0,71	52 2,05	4 0,16	Kg lb	0,018 0,04
-	F-FIRG12A-34 F-A13	mm Inch	31,5 1,24	46 1,81	18 0,71	60 2,36	4 0,16	Kg lb	0,023 0,05
-	F-FIRG34B F-A15	mm Inch	31,5 1,24	50 1,97	18 0,71	64 2,52	4 0,16	Kg lb	0,025 0,05
-	F-FIRG34A-100 F-A17	mm Inch	31,5 1,24	56 2,20	18 0,71	70 2,76	4 0,16	Kg lb	0,025 0,06